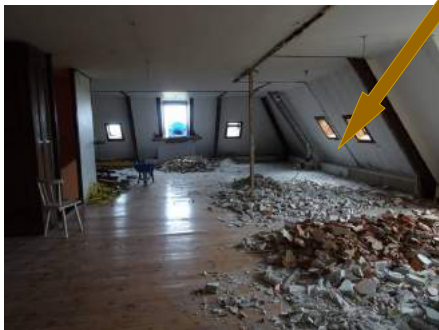
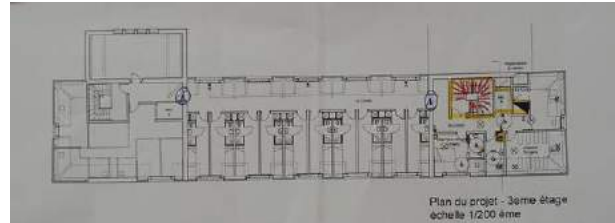
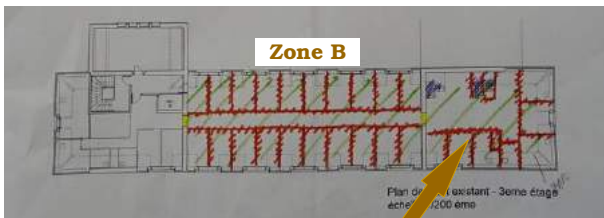


## Dépose – 3ème étage

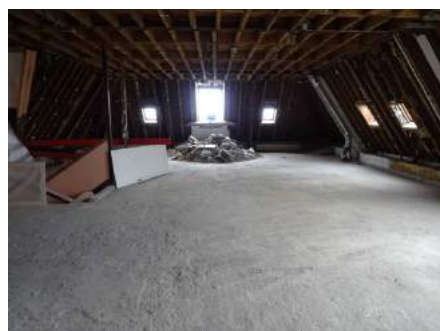
À chaque étage, les cloisons, les revêtements, les sols (parquet ou tomettes) sont déposés, triés, chargés dans les bennes. Au troisième il y a beaucoup de surface, c'est là que seront la majorité des chambres (12) et l'oratoire. Le plan affiché indique l'existant, et ce qui est à déposer... et sur le plan du projet, l'emplacement de la trémie pour l'ascenseur et l'escalier à créer.



**Zone A :**  
« Carré du grenier »



**Tout est déposé...  
y compris les nids d'oiseaux !**

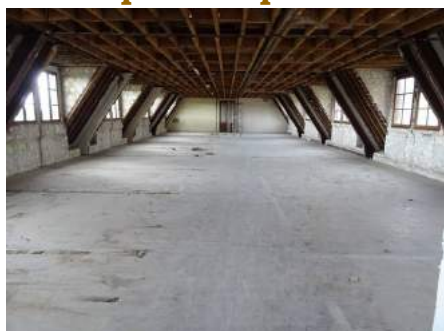




**Zone B :  
« Cellules du  
noviciat »**



**Dépose du plancher....**



**Et voici le résultat :**

